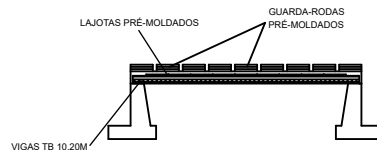
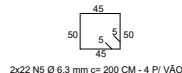
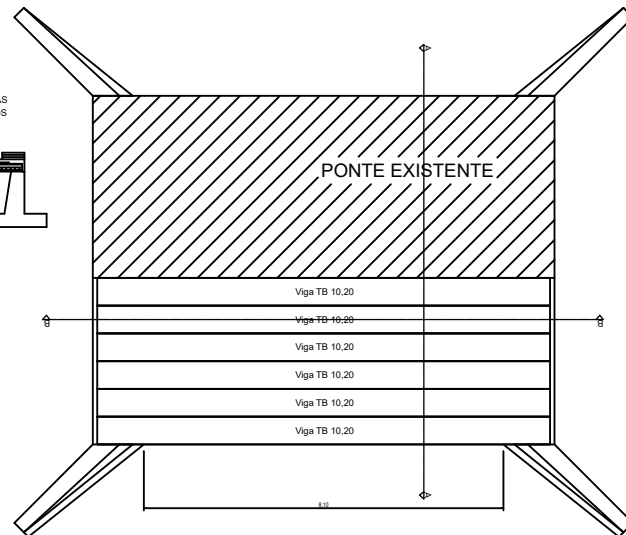


CORTE LATERAL VIGA DE CABECEIRA X2
ESC : sem escala



CORTE B.B.
ESC : 1/1



PLANTA PLATAFORMA
ESC : 1/1

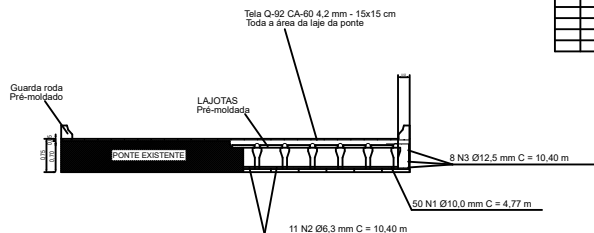
RELAÇÃO DO AÇO

		Q. QUANT.	C. UNID.	C. TOTAL
N.1	22,5	20,00	4,77	238,50
N.2	6,3	11,00	10,40	114,40
N.3	12,5	8,00	10,40	83,20
N.4	10,0	10,00	6,70	67,00
N.5	6,3	44,00	2,00	88,00

RESUMO DO AÇO

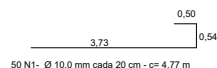
ACO	Ø	kg/m	C. TOTAL	PREÇO UNIC. (R\$)
N.1	22,5	0,245	200,00	49,50
N.2	6,3	0,457	238,50	147,15
N.3	12,5	0,943	147,15	147,15
N.4	10,0	0,943	147,15	147,15
N.5	6,3	0,943	147,15	147,15

PREÇO TOTAL (R\$): 354,29
VOLUME DE CONCRETO = 15,42 m³.
ÁREA DE FORMAS = 30,32 m².
COSTO CONCRETO EOB. = 25 90%.

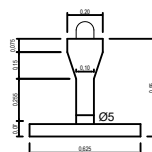


CORTE A.A.
ESC : 1/50

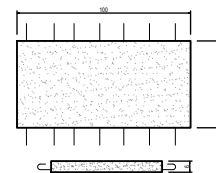
ARMADURA TRANSVERSAL
LIGAÇÃO DE VIGAS TIPO TB À SEREM EXECUTADAS EM PLATAFORMA



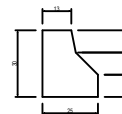
SEÇÃO TRANSVERSAL PONTE
VIGAS - MONTAGEM PLATAFORMA



VIGAS TIPO TB - 10,20m
ESC: SEM ESCALA
* CONFORME MODELO SECRETARIA
INFRAESTRUTURA E LOGÍSTICA PARANÁ



LAJOTAS
ESC: SEM ESCALA
* CONFORME MODELO SECRETARIA
INFRAESTRUTURA E LOGÍSTICA PARANÁ



GUARDA-RODAS
ESC: SEM ESCALA
* CONFORME MODELO SECRETARIA
INFRAESTRUTURA E LOGÍSTICA PARANÁ

PROJETO ESTRUTURAL

CONTEM: DETALHES DE PLATAFORMA E PRÉ-MOLDADOS

FOLHA
01/02

ZONA: USO: INSTITUCIONAL

ENDEREÇO: PONTE SOBRE O RIO AZUL, ESTRADA
KD203, LINHA APARECIDINHA, PALOTINA - PR

Latitude: ° ° ° "S /Longitude: ° ° ° "O

IDENTIFICAÇÃO: ALARGAMENTO PONTE EM CONCRETO
ARMADO SOBRE O RIO AZUL

PROPRIETÁRIO: MUNICÍPIO DE PALOTINA - PR

CNPJ: ESCALAS: INDICADAS

AGOSTO 2025

ÁREAS:

DO TERRENO: -m²
EXISTENTE: 42,64 m²
A CONTRUIR: 39,00 m²

TOTAL A CONTRUIR:

TO:

IA:

PROPRIETÁRIO: MUNICÍPIO DE PALOTINA

PROJETO: ANDRÉ WELKE BUENO
CREA-PR: 186601/D

EXECUÇÃO:
CREA:

APROVAÇÃO

PREFEITURA

SAÚDE